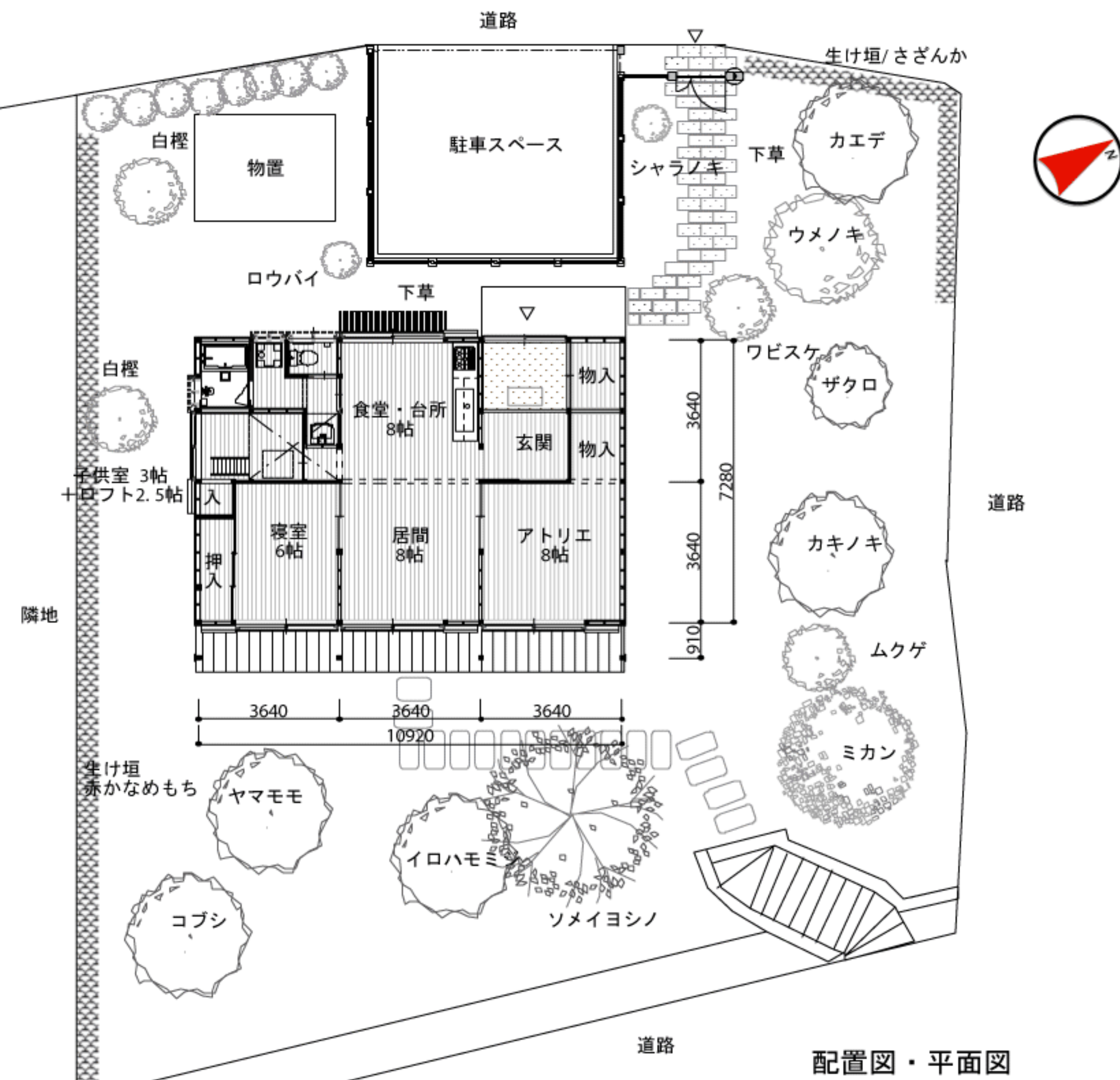


熟年向け住宅プラン、民家シリーズ「日本の民家」は新井律子+ウッディランド倶楽部共同プロジェクトにより計画されました。

私たちは環境への負荷と炭素排出量が少なかった、少し昔の暮らし方こそが、今、時代の最先端をゆく暮らしに直結するのでは…と考え、熟年向け住宅<民家シリーズ>を発表し、2009年8月三重県名張市の山里に「日本の民家」パイロットハウス第1号としてS邸が完成しました。田舎を訪れその佇まいを目にすると、なぜか懐かしさがこみ上げ、郷愁を感じ、心が和む、日本の農家をモチーフにしました。寄せ棟の大きめで安定感に溢れた屋根勾配と外壁の直線が、絶妙のバランス感覚を醸し出す外観が特徴的です。また、仕事をリタイヤし山里で素の生活に戻りたい熟年夫婦に、何にも増して仲良く暮らしていただくため、現代のライフスタイルにも適応可能なプランとなっています。



懐かしの我が家



DATA

- 建物用途：専用住宅
- 所在地：三重県名張市安部田
- 用途地域：区域区分非設定、法22条
- 工事期間：2009.4～2009.8
- 敷地面積：634.63㎡（191.97坪）
- 建築面積：108.06㎡（32.69坪）
- 延床面積：79.49㎡（24.05坪）
- 構造・規模：木造軸組工法 平屋建
- 原設計：新井律子（あらいのりこ）
- 主な外部仕上げ
 - 屋根／三州瓦葺
 - 外壁／モルタル掻き落とし、腰：杉板
 - サッシ／アルミサッシ、複層ガラス
- 主な内部仕上げ
 - 床／杉板張 t=60mm
 - 壁／漆喰塗
 - 天井／杉板張

暮らし方研究会顧問 / ウッディランド倶楽部チーフデザイナー / 新井律子建築設計事務所主宰



風が通り抜ける居間

※S邸は「日本の民家」のパイロットハウスとして見学ができます
(完全予約制)

お問い合わせ / 新井律子建築設計事務所 TEL 06-6222-1805
暮らし方研究会事務局 TEL 0120-11-6584